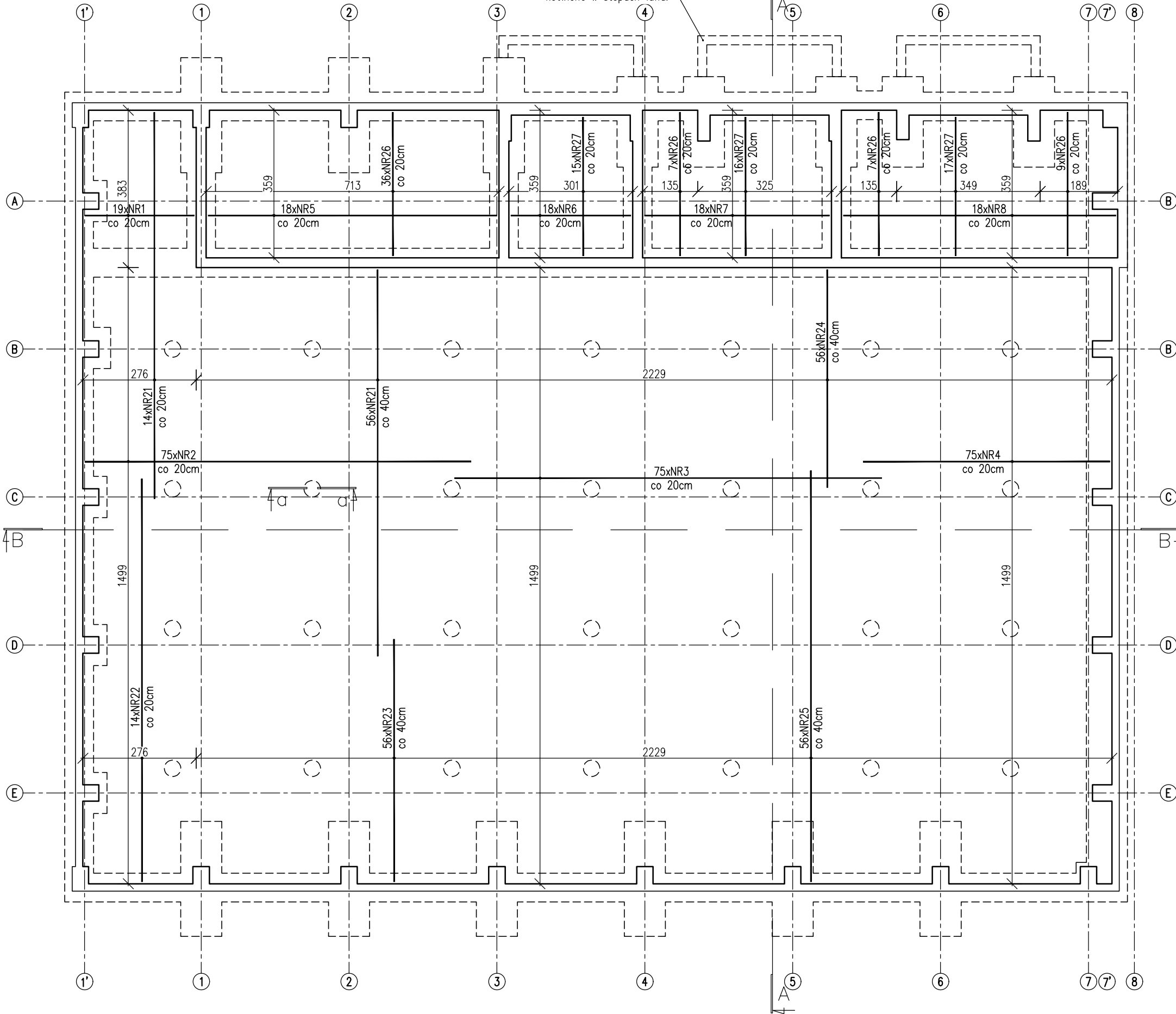


PLYTA POSADZKI POD HALĄ — ZBROJENIE DOLNE

1 szt.

Belki pod schody
zewnętrzne w osiach 3-6
kotwione w stopach fund.



NR 1 19xØ12 A-IIIIN I= 2660

NR 21 70xØ12 A-IIIIN I= 9400
(14+56)szt.

NR 2 75xØ12 A-IIIIN I= 9400

NR 22 14xØ12 A-IIIIN I= 9800

NR 3 75xØ12 A-IIIIN I= 10400

NR 23 56xØ12 A-IIIIN I= 5900

NR 4 75xØ12 A-IIIIN I= 6000

NR 24 56xØ12 A-IIIIN I= 5300

NR 5 18xØ12 A-IIIIN I= 7030

NR 25 56xØ12 A-IIIIN I= 10000

NR 6 18xØ12 A-IIIIN I= 2920

NR 26 59xØ12 A-IIIIN I= 3490
(36+7+7+9)szt.

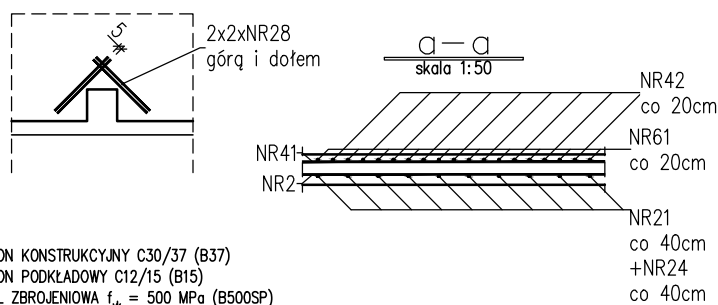
NR 7 18xØ12 A-IIIIN I= 4500

NR 27 48xØ12 A-IIIIN I= 3370
(15+16+17)szt.

NR 8 18xØ12 A-IIIIN I= 6630

NR 28 224xØ12 A-IIIIN I= 1000
(28x2x4)szt.

DOZBROJENIE PRZY FILARACH
28 szt.



BETON KONSTRUKCYJNY C30/37 (B37)
BETON PODKŁADOWY C12/15 (B15)
STAL ZBROJENIOWA $f_{yk} = 500$ MPa (B500SP)
OTULINA $c_{nom,grę$ = 30mm; $c_{nom,pozostałe}$ = 50mm
KLASA EKSPLOATACJI XC2

UWAGI:

- Wszystkie wymiary i lokalizacje fundamentów należy sprawdzić i potwierdzić na etapie realizacji.
- Fundamenty i ściany fundamentowe należy zabezpieczyć izolacją przeciwną.
- Pod płytą należy wykonać warstwę podkładu betonowego gr. 10cm oraz dwie warstwy folii lub papy.
- Z fundamentów należy wystawić startery pod słupy i ściany wg proj. typowego. Zbrojenie słupów i ścian należy skrócić/dopasować do projektowanego posadowienia.
- Pręty należy łączyć na zakład długości min. 40φpręta, chyba że podano inaczej.
- Pręty będące w kalizji należy odgiąć lub odciąć.
- Poziom projektowanej posadzki $\pm 0.00 = 1,70m$ n.p.m.
- Rozpatrywać łącznie z rysunkami pozostałych branż oraz projektami powiązanymi.
- Wymiary podane w centymetrach [cm] lub z podaną jednostką, poziomy w metrach [m]. Wymiary zbrojenia podane osiowo w milimetrach [mm].
- W razie niejasności skontaktować się z Projektantem.



81-639 Gdynia
ul. Pasieczna 20
tel/fax (58) 340-95-03
e-mail: firmawela@wp.pl

Tytuł:

PLYTA POSADZKI POD HALĄ
— ZBROJENIE DOLNE

Skala:

1:100

Zespół projektowy:

Projektant:
mgr inż. Elżbieta Wewińska

Nr uprawnień:

1957/Gd/85
specj. konstr. b/o

Data:

09.2024r.

Podpisy:

Sprawdzający:
mgr inż. Arkadiusz Formela

POM/0338/PBKb/21
specj. konstr. b/o

Opracowujący:
inż. Szymon Wantoch-Rekowski

Projekt:

Projekt posadowienia hali sportowej z zapleczem dydaktyczno-socjalnym

Nr rys.:

KW-4.1

Inwestor:

Gmina Cedry Wielkie
83-020 Cedry Wielkie, ul. M. Płazynskiego 16

Faza:

Projekt
wykonawczy

Adres:

83-020 Cedry Wielkie, Włocławcy ul. Władysława Łokietka 40,
ID.220402_2.0013.97